



DIGI *Flex*

INNOVATION IN BLACK & WHITE DIGITAL FLEXIBLE PRINTING

EN

Small but productive, the Nipson DIGIFlex has all it takes for high-quality, cost-effective black & white variable data production printing. Combining magnetography and cool xenon flash fusing and featuring variable speed control, it offers you all the Nipson trademark features you have come to expect, and more. Upgraded with improvements throughout, the DIGIFlex sets new standards in terms of quality, flexibility and cost-effective productivity.

DE

Kompakt und produktiv, die DIGIFlex hat alles was es zum wirtschaftlichen schwarz-weiß Druck variabler Daten in hoher Qualität braucht. Das einzigartige Magnetografieverfahren und die spezielle Niedrigtemperaturblitzlichtfixierung kombiniert mit der variablen Geschwindigkeitssteuerung bieten Ihnen alle bewährten Nipson Eigenschaften für eine maximale Anwendungsvielfalt in höchster Druckqualität. Aus der VP 200 entwickelt und weiter verbessert, wird die DIGIFlex zum neuen Maßstab für Qualität, Flexibilität und wirtschaftliche Produktivität.



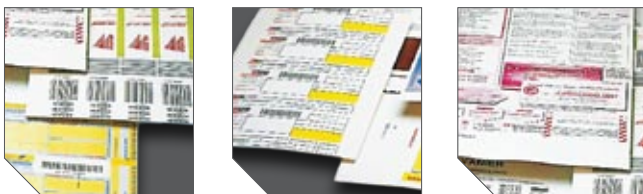
FLEXIBILITY *FLEXIBILITÄT*

EN

The DIGIFlex is flexible in more ways than one. Our proprietary non-impact cool xenon flash fusing process allows you to print on the widest possible range of substrates. Because the toner is fused without heating the substrate, there is no risk of drying, warping, shrinkage or other degradation. As a result, the DIGIFlex can handle a very wide range of materials including coated and uncoated paper, labels, plastics, polyesters, foils and other thermal sensitive stocks, handling substrates as fragile as 40 gsm or as heavy as 300 gsm just as easily. And using the operator-controlled variable speed feature you can dynamically adjust the speed to ensure optimum print quality on any substrate.

Designed for flexibility, the DIGIFlex can be used in multiple configurations. Simplex, Single Engine Duplex or Twin Engine Duplex, the choice is yours. Working in Twin Engine Duplex mode, you can line the engines up in I, L, U, S, or Z configuration, depending on your available space and/or finishing requirements. And by design, the DIGIFlex can be operated in any software environment, and can be seamlessly integrated with any third party pre- and post-processing equipment.

The DIGIFlex is as versatile as it is flexible, lending itself to a whole host of value-added applications, without the need for lengthy and expensive changeovers. And because our toner is magnetic, it is MICR capable by default, meaning that you can switch between normal and MICR documents without having to stop to change toner. So, if you are printing on demand, transactional printing, looking to print security applications, identification labels or complex barcodes, look no further - you have found the solution.



DE

Die DIGIFlex ist in mehr als einer Weise flexibel. Unser einzigartiger berührungsloser Niedrigtemperaturblitzlichtfixierungsprozess erlaubt Ihnen auf den verschiedensten Materialien zu drucken. Da der Toner ohne nennenswerte Erwärmung des Substrats fixiert wird, kann sich die Papierbahn praktisch nicht zusammenziehen, wellen, austrocknen oder in ihren Dimensionen verändern. Desweiteren kann die DIGIFlex sämtliche Materialien, u. a. beschichtete, unbeschichtete und vorbedruckte Papiere, Etiketten, Plastik, Polyester, Folien und andere temperaturempfindliche Materialien sowie Medien von 40 g bis über 250 g bedrucken. Da die Geschwindigkeit durch den Bediener genau gesteuert werden kann, wird eine optimale Druckqualität auf jedem Material ermöglicht.

Die DIGIFlex kann in verschiedensten Konfigurationen aufgestellt werden. Simplex, Single Engine Duplex oder Twin Engine Duplex,



Sie haben die Wahl. Im Twin Engine Duplex Modus können die Maschinen in I, L, U, S oder Z Konfiguration aufgestellt werden, je nach dem verfügbaren Platz und/oder den Anforderungen der Nachbearbeitungsgeräte. Zudem kann die DIGIFlex in jeder Software Umgebung eingesetzt werden und ist problemlos an Vor- und Nachbearbeitungsgeräte anderer Hersteller anschließbar.

Die DIGIFlex ist so vielseitig wie flexibel. Eine ganze Reihe an Mehrwertapplikationen können ohne lange und teure Umstellungen durchgeführt werden. Und da unser Toner magnetisch ist, ist er auch standardmäßig MICR fähig, d. h. Sie können zwischen normalen und MICR Dokumenten wechseln ohne zwischendurch den Toner zu wechseln. Wenn Sie Print on Demand, Transaktionsdruck, Sicherheitsapplikationen, Etiketten oder komplexe Barcodes drucken, suchen Sie nicht länger - Sie haben Ihren Drucker gefunden.



PRINT QUALITY

As the saying goes: never change a winning team... unless you can improve it. This is why we have taken Nipson's proven magnetographic printing technology and raised the bar even higher.

Thanks to multiple upgrades, the implementation of a modified paper cleaning station and a redesigned engine cooling unit the DIGIFlex delivers the same impeccable 600 dpi print quality you have come to

PRODUCTIVITY *PRODUKTIVITÄT*

EN

While it is the smallest of our range, the DIGIFlex certainly doesn't lack productivity! Being web-fed it is fast, printing at up to 90 meters (295 ft) per minute. With a maximum web width of 20.5 inches and a maximum printable width of 18.45 inches, which translates to more than 600 A4 pages per minute 2up, simplex and over 1200 A4 pages per minute 2up when set in duplex mode.

The DIGIFlex comes with Nipson's unique variable speed feature, automatically adjusting the printing speed to synchronize with the data flow rate and the finishing equipment. This helps you avoid unnecessary starts and stops, ensuring truly cost-effective continuous production and reduces waste.

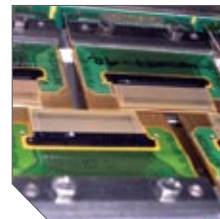
With its rugged design, using quality parts throughout, it is built to last. The result: maximum uptime for 24/7 operation and reliable and consistent performance in any production environment!

DE

Die DIGIFlex erhöht Ihre Produktivität! Da sie Endlosmaterial verarbeitet, druckt sie schnell, bis zu 90 Meter in der Minute auf einer Bahnbreite von 520 mm und einer druckbaren Breite von 468,5 mm, d. h. über 600 A4 Seiten pro Minute im 2up-Simplexmodus und über 1200 A4 Seiten pro Minute im 2up-Duplexmodus.

Die DIGIFlex hat Nipsons einzigartige variable Geschwindigkeitssteuerung, bei der die Druckgeschwindigkeit automatisch eingestellt wird, um synchron mit dem Datenfluß und den Nachbearbeitungsgeräten zu arbeiten. So werden unnötige Starts und Stops vermieden und eine wirklich kosteneffektive Endlosproduktion gewährleistet.

Mit ihrem robusten Design, hochwertigen Teilen und einer diamantharten Karbondrucktrommel ist sie auf Langlebigkeit ausgelegt. Das Resultat kann sich sehen lassen: 24 Stunden, 7 Tage die Woche bei zuverlässiger und beständiger Leistung in jeder Druckumgebung einsetzbar.



DRUCKQUALITÄT

And our cool xenon flash fusing keeps the substrate stress free, no change in dimensions, retention of the humidity within for best possible post processing. Abrasion resistant fusing even on preprinted surfaces completes the outstanding quality level of our printouts.

Dank zahlreicher Verbesserungen ist die DIGIFlex noch robuster und zuverlässiger. Durch den festen

Einbau einer Papierreinigungseinheit und einer neu gestalteten Kühleinheit wird die Stabilität des Druckprozesses weiter verbessert. Um zusätzlich die Bildqualität zu optimieren, nutzt die DIGIFlex hochentwickelte Screening Algorithmen.

Unsere Niedrigtemperaturblitzlichtfixierung verändert das Substrat nicht in seinen Dimensionen und erhält die Feuchtigkeit im Inneren. Damit ist eine optimale Nachbearbeitung gewährleistet. Die Abriebfestigkeit des fixierten Toners, auch auf vorgedruckten Oberflächen, vervollständigt das außerordentliche Qualitätsniveau unserer Ausdrücke.

TECHNICAL SPECIFICATIONS

TECHNISCHE SPEZIFIKATIONEN

DIGIFlex

	DIGIFlex	DIGIFlex with speed option	DIGIFlex TED	DIGIFlex TED with speed option
TECHNOLOGY				
▶ Printing technology	Magnetography			
▶ Fusing method	Cold flash fusing			
▶ Resolution (DPI)	600			
▶ Paper management	pin-fed			
PERFORMANCES				
▶ Meters per minute	30 to 81.7	up to 104	30 to 81.7	up to 104
▶ Feet per minute	98 to 268	up to 342	98 to 268	up to 342
European format (ipm)				
▶ A4 Landscape (21 x 29.7 cm)	388	495	776	990
▶ A4 Portrait, two up 2 x (29.7 x 21 cm)	550	700	1 100	1 400
▶ A4 Portrait, one up (29.7 x 21 cm)	275	350	550	700
▶ A3 Landscape (29.7 x 42 cm)	275	350	550	700
American format (ipm)				
▶ Letter Landscape (11 x 8.5 inches)	378	482	756	964
▶ Letter Portrait, two up 2 x (8.5 x 11 inches)	585	745	1 170	1 490
▶ Legal Landscape (14 x 8.5 inches)	378	482	756	964
▶ Legal Portrait, two up 2 x (8.5 x 14 inches)	458	585	916	1 170
▶ Ledger Landscape (17 x 11 inches)	292	373	584	746
PRINT FORMAT				
▶ Printing width	up to 18.45 inches (468.5 mm)			
▶ Printing length in standard configuration	3 to 36 inches (75 to 915 mm)		6 to 28 inches (152 to 711 mm)	
PRINT MEDIA				
▶ Paper input	Paper with tractor perforations (roll or fanfold format with or without micro-perforations)	Paper with tractor perforations (roll or fanfold format with or without micro-perforations), fanfold allowed up to 90 m/min	Paper with tractor perforations (roll or fanfold format with or without micro-perforations)	Paper with tractor perforations (roll or fanfold format with or without micro-perforations), fanfold allowed up to 90 m/min
▶ Media width	up to 20.5 inches (520 mm)			
▶ Media weight	64 to 160 gsm (limited to 120 gsm with fanfold format)			
CONNECTIVITY				
▶ Standard	Network./TCP/IP: Nipson PrintServer (AFP, TIFF, PCL, SDP input)			
▶ Option	Network./TCP/IP: IPDS Page Printer Emulation with IPDS licence			
DIMENSIONS				
▶ Width	62.8 inches (1 600 mm)		Depend on the TED configuration: I, L, S, U, Z	
▶ Length	133.8 inches (3 400 mm)			
▶ Height	67.6 inches (1 720 mm)			
▶ Weight	2 645 lb (1 200 kg)			
POWER REQUIREMENTS				
▶ 400 VAC - 3 phases - 50Hz/60Hz	35 A	45 A	70 A	90 A
▶ 208 VAC - 3 phases - 60Hz + external transformer				
▶ Power requirements (average consumption)	19 kW	24 kW	38 kW	48 kW
OPTIONS				
▶ Pinless mode	Ability to print tractorless Ability to use paper from 40 up to 160 gsm			
▶ "ExtendedPLUS" Paper management	Ability to use tractor or tractorless papers up to 300 gsm			
▶ SED	Ability to print in duplex mode on a single printer • Paper width: 9.9 inches (251 mm) Paper length: 6 to 28 inches • Printing speed: 81.7 m/min			
▶ ST20 Stacker	up to 90 meters per minute (Paper size and weight please see our brochure ST20 stacker)			

Note: All rated values are maximum achievable values. Actual values depend on the configuration, the environment and the application.

DIGI Flex

NIPSON GOING FORWARD!



WHERE TO FIND NIPSON WO SIE UNS FINDEN

HEADQUARTERS

NIPSON SAS
28 rue E. Thierry-Mieg
90000 Belfort
France

T +33 (0)3 84 54 50 00
F +33 (0)3 84 54 52 18

SUBSIDIARIES

2J Printing Services – Nipson
Impasse Rudolf Diesel
Parc de la Devèze
33700 Mérignac
France

T +33 (0)5 57 92 36 70
F +33 (0)5 57 92 36 79

NIPSON Deutschland GmbH
Hammfelddamm 6
41460 Neuss
Germany

T +49 (0)21 31 16 38 00
F +49 (0)21 31 16 38 10

NIPSON UK Ltd.
Unit 1c Harwood Road
Northminster Business Park
Upper Poppleton
York YO26 6QU
UK

T +44 (0)1904 520558
F +44 (0)1904 789974

NIPSON America, Inc.
1375 East Irving Park Road
Itasca, IL 60143
USA

T +1 847 357 9210
F +1 847 357 9206

www.nipson.com

DIGIFlex Rev2 English/German, May 2010

Copyright © 2010 Nipson SAS. All rights reserved. All trademarks are property of their respective owners. No parts of this brochure may be reproduced, copied, adapted, translated or transmitted in any form or by any means, without prior written permission from Nipson SAS. The material in this brochure is for informational purposes only and is subject to change without prior notice. No responsibility or liability is assumed by Nipson SAS, its parent company, Nipson Digital Printing Systems plc, or any subsidiary of that company for any errors, which may appear in this brochure.

Copyright © 2010 Nipson SAS. Alle Rechte vorbehalten. Alle Warenzeichen sind im Besitz ihrer jeweiligen Eigentümer. Teile dieser Broschüre dürfen ohne vorherige schriftliche Zustimmung der NIPSON SAS nicht reproduziert, kopiert, übernommen, übersetzt oder in jeglicher Form oder durch jegliche Mittel übertragen werden. Diese Broschüre dient lediglich Informationszwecken und kann jederzeit ohne Vorankündigung verändert werden. Nipson SAS, sein Mutterunternehmen Nipson Digital Printing Systems plc oder jede andere Niederlassung der Firma übernimmt keine Verantwortung oder Haftung für eventuelle Fehler, die in dieser Broschüre enthalten sein können.